



Arte Hoy  
Galería

FÉLIX  
BELTRÁN



## FÉLIX BELTRÁN: Eternidad en su sencillez

Félix Beltrán es uno de los mayores referentes para el diseño y arte internacional.

Nació en La Habana, Cuba, en 1938. Estudió en la School of Visual Arts y en la Art Students League de Nueva York y en el Círculo de Bellas Artes de Madrid. Ha recibido una gran cantidad de premios, entre los cuales, están la Orden Nacional por su contribución a la cultura, conferida por el Consejo de Estado de Cuba.

Es miembro de Honor de la Academia Mexicana de Diseño, del Salón de la Plástica Mexicana, del Colegio Nacional de Diseñadores Gráficos de Guadalajara, del Consejo de Honor Internacional de la Bienal Internacional del Cartel en México y de la Asociación de Diseñadores de Madrid.

Ha realizado 66 exposiciones individuales y participado en 287 colectivas. Varias de sus obras forman parte de las colecciones permanentes de 37 museos, como el Art Center de Louisiana, el Museo de Arte Moderno de París, el Museo de Arte Latinoamericano en Chile y el Museo Pushkin en Rusia.

Félix no ha buscado en su obra modas transitorias, busca en su lugar lograr una síntesis de contenido, por medio de líneas y formas, simplificar lo complejo. En esa sencillez reside su atemporalidad.

Las obras que se presentan en este catálogo son tanto piezas únicas en técnicas mixtas y de collage, como monotipos gráficos. Estas obras son un estar ahí en el mundo, en nuestro mundo, en un presente sin tiempo. El refinamiento estético de cada una de las obras las coloca como un ser que se prolonga en el tiempo presente. Simplemente son, están ahí, transcurren ahí en el tiempo, serena y equilibradamente con nosotros.

Son un lenguaje que se sitúa en el punto medio entre lo sintético-geométrico y lo orgánico. Félix deja al material ser, y este también cede, ambos se acompañan y dialogan en obra con poéticas constructivistas o que recuerdan a Paul Klee y Kandinsky.

Con rasgados y algunas quemaduras en el papel, Félix deja ver el carácter refrescante que otorga el accidente, y lo dota de genialidad al incorporarlo a la composición con un grandioso manejo de la disposición del espacio y del color y de los materiales que utiliza.

La obra de Félix Beltrán está en el rango máximo del arte, del mérito creativo y del equilibrio plástico. Estas obras se presentan como ventanas a una mente compleja, pero con salidas claras y contundentes de este artista.

Obra pictórica de pequeño formato



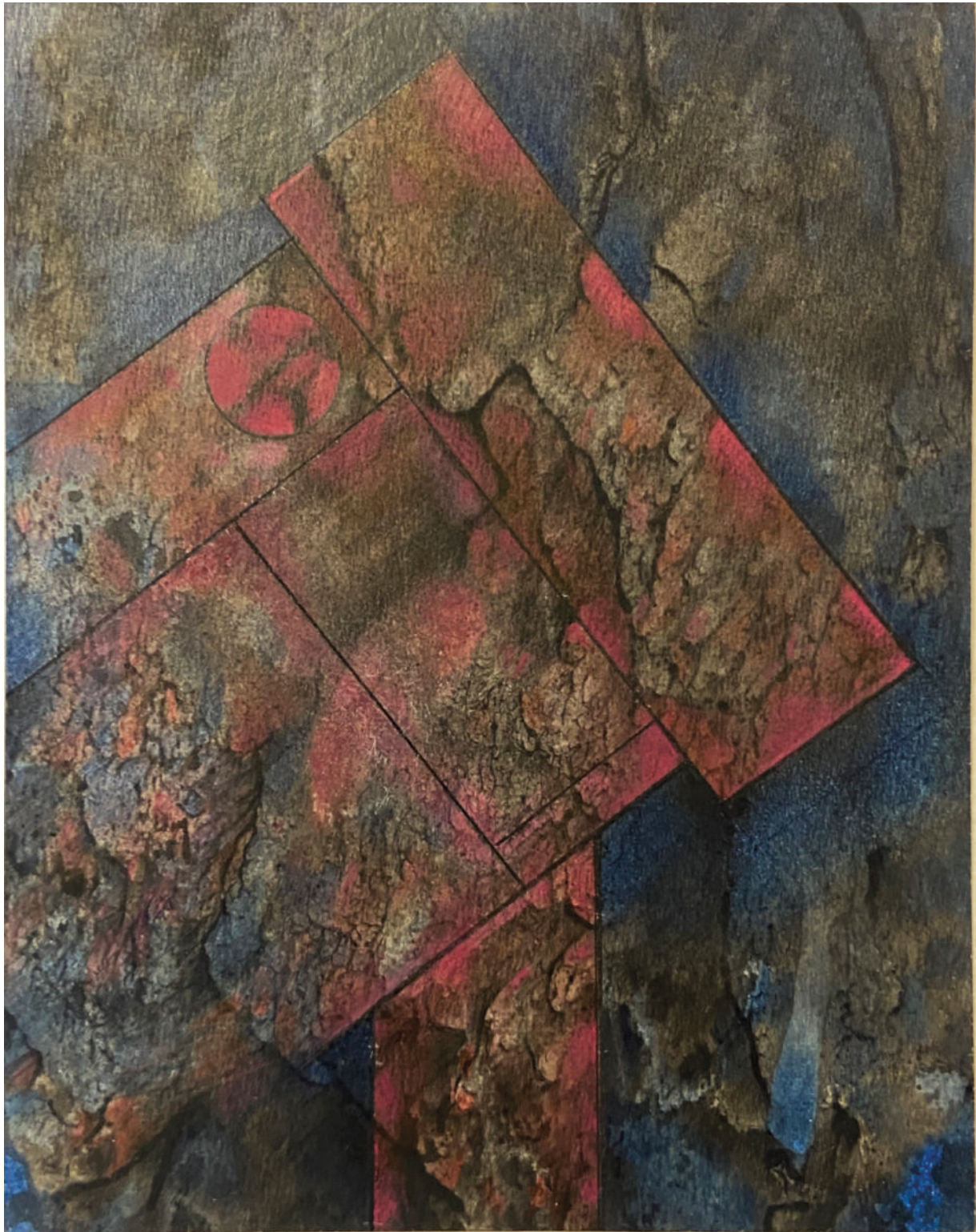
Sin título  
Circa 1960  
Mixta sobre cartón intervenido  
15 x 20 cm  
Medida con marco:  
41 x 33 cm





Sin título  
Circa 1960  
Mixta sobre papel y cartón  
intervenido  
11 x 16 cm  
Medida con marco:  
38.3 x 32.5 cm





Sin título  
Circa 1960  
Mixta sobre papel  
11 x 14 cm  
Medida con marco:  
34 x 31 cm



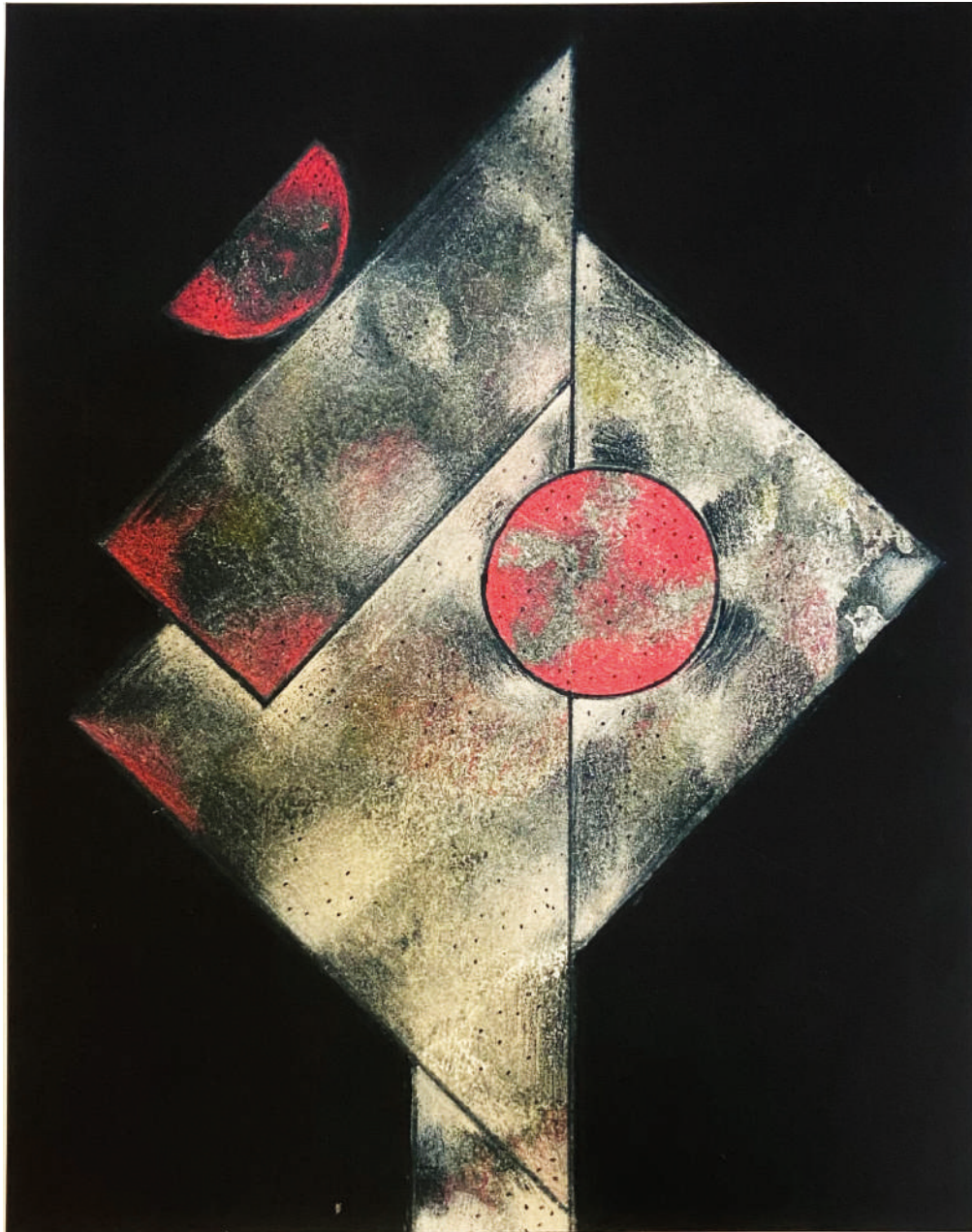
Sin título  
Circa 1960  
Mixta sobre cartón  
18 x 7.5 cm  
Medida con marco:  
40 x 29 cm





Sin título  
Circa 1960  
Mixta sobre cartón intervenido  
9 x 18.5 cm  
Medida con marco:  
40 x 31 cm

# Monotipos



Sin título  
Obra Matriz Circa 1960  
Monotipo 2021  
Monotipo  
27.5 x 35 cm  
Medida del papel:  
39.5 x 47 cm





Sin título  
Obra Matriz Circa 1960  
Monotipo 2021  
Monotipo  
27.5 x 35 cm  
Medida del papel:  
40 x 47.5 cm



Sin título  
Obra Matriz Circa 1960  
Monotipo 2021  
Monotipo  
33 x 35 cm  
Medida del papel:  
45 x 46.5 cm





Sin título  
Obra Matriz Circa 1960  
Monotipo 2021  
Monotipo  
31.5 x 34.5 cm  
Medida del papel:  
43.5 x 47 cm



Sin título  
Obra Matriz Circa 1960  
Monotipo 2021  
Monotipo  
23 x 35 cm  
Medida del papel:  
35 x 47 cm